

Комунальне підприємство
«Черкаське обласне об'єднане бюро технічної інвентаризації»
 (суб'єкт господарювання)

Область Район Місто	<u>Черкаська</u> <u>Уманський</u> <u>Умань</u>	Інвентаризаційна справа N	194
		Реєстровий N	

ТЕХНІЧНИЙ ПАСПОРТ
на громадські будівлі

№ 2 вулиця Садова
 місто Умань

Замовник технічної інвентаризації або уповноважена ним особа (прізвище, ім'я та по батькові фізичної особи або найменування юридичної особи)	Місце проживання, серія і номер паспорта фізичної особи або місцезнаходження, код за ЄДРПОУ юридичної особи
<i>Уманський державний педагогічний університет імені Павла Тичини</i>	<i>м. Умань, вул. Садова, 2, код за ЄДРПОУ 02125639</i>

Паспорт виготовлено за станом на <u>«23» грудня 2015р.</u>	Директор КП ЧООБТІ <u>Філінська Т.А.</u> (прізвище)
---	---



Виконав: Буренкова Н.А.

АЕ 002055
 (серія і номер кваліфікаційного сертифіката)



Видано новий технічний паспорт на навчальний корпус N1 (м. А-1)
Видано новий технічний паспорт на навчальний корпус N2 (м. Д-3)

Характеристика будинку, господарських будівель та споруд

Адреса Черкаська обл. Уманський р-н., Умань, Садова, буд. 2

Регістровий N 31460

Літер	Назва об'єкта	Рік побудови	Опис основних конструктивних елементів					Інженерне обладнання					Розрахункова висота будівлі НБ (м)	Площа основи Сосн. (кв.м)	Об'єм (куб.м)	Вартість заміщення (грн.)	Коефіцієнт знецінення	% фіз. зносу	Інвентаризаційна вартість (грн.)
			фундамент	стіни	покрівля	перекриття	підлога	електрика	водопровід	каналізація	газопровід	вид опалення							
1	2	3	4	5	6	7	8	10	11	12	13	14	15	16	17	18	19	20	21
A-3, A1-3, A2-3	Навчальний корпус №1	1911	Камінь бутовий	Цегла керамічна	Металочерепиця	Залізобетонні плити	Лінолеум; плитка керамічна	так	так	так	ні	водяне	15,00	1853,60	27 803,00		0,46		
a	Вхід в підвал	1911		Цегла керамічна	Металочерепиця			ні	ні	ні	ні	ні		8,50			0,46		
a1	Вхід в підвал	1911		Цегла керамічна	Металочерепиця			ні	ні	ні	ні	ні		5,00			0,46		
a2	Вхід в підвал	1911		Цегла керамічна	Металочерепиця			ні	ні	ні	ні	ні		26,50			0,46		
a3	Прибудова	1911	Бетон	Цегла керамічна	Металочерепиця	Дерев'яні балки	Плитка керамічна	так	ні	ні	ні	ні	2,85	7,80	22,00		0,46		
під А	Підвал	1911	К.котл.	Камінь бутовий		Залізобетонні плити	Бетон	так	ні	ні	ні	ні	2,65	1853,50	4 919,00		0,46		
Б-2	Навчально-адміністративний корпус	1910	Камінь бутовий	Цегла керамічна	Металочерепиця	Залізобетонні плити	Лінолеум; плитка керамічна	так	так	так	ні	водяне	7,00	504,20	3 529,00		0,46		
б	Вхід в підвал	1910		Цегла керамічна	Металочерепиця			ні	ні	ні	ні	ні		6,90			0,46		
б1	Вхід в підвал	1910		Цегла керамічна	Металочерепиця			ні	ні	ні	ні	ні		7,80			0,46		
Б1-1	Прибудова	1910	Камінь бутовий	Цегла керамічна	Металочерепиця	Дерев'яні балки	Бетон	так	ні	ні	ні	в	2,50	50,80	127,00		0,46		
під Б	Підвал	1910	К.котл.	Камінь бутовий		Залізобетонні плити	Бетон	так	так	так	ні	водяне	2,50	504,20	1 261,00		0,46		
В-1	Майстерня	1978	Камінь бутовий	Цегла керамічна	Азбестоцементні листи	Дерев'яні балки	Бетон	так	ні	ні	ні	водяне	3,50	414,00	1 449,00		0,46		
В1-1	Прибудова	1978	Камінь бутовий	Цегла керамічна	Азбестоцементні листи	Дерев'яні балки	Бетон	так	ні	ні	ні	ні	5,20	33,50	174,00		0,46		
Під В	Підвал	1978	К.котл.	Камінь бутовий		Залізобетонні плити	Бетон	так	ні	ні	ні	ні	2,00	23,30	47,00		0,46		
Г-1	Гараж	1956	Камінь бутовий	Цегла керамічна	Азбестоцементні листи	Залізобетонні плити	Бетон	так	ні	ні	ні	ні	3,20	274,50	879,00		0,46		
Д-3	Навчальний корпус №2	1952	Камінь бутовий	Цегла керамічна	Металочерепиця	Залізобетонні плити	Лінолеум; плитка керамічна	так	так	так	ні	водяне	11,20	1359,40	15 225,00		0,46		
д	Вхід в підвал	1952		Цегла керамічна	Металочерепиця			ні	ні	ні	ні	ні		4,70			0,46		
Під Д	Підвал	1952	К.котл.	Камінь бутовий		Залізобетонні плити	Бетон	так	ні	ні	ні	ні	4,40	285,30	1 255,00		0,46		
Ж-1	Навчальний корпус №5	1935	Камінь бутовий	Цегла керамічна	Азбестоцементні листи	Залізобетонні плити	Бетон; лінолеум	так	так	так	ні	водяне	3,80	989,30	3 759,00		0,46		
И-1	Склад непродовольчих товарів	1935	Камінь бутовий	Цегла керамічна	Азбестоцементні листи	Залізобетонні плити	Бетон	так	ні	ні	ні	ні	5,00	366,50	1 833,00		1,00		
и	Вхід в підвал	1935		Цегла керамічна				ні	ні	ні	ні	ні		8,50			0,46		
и1	Вхід в підвал	1935		Цегла керамічна				ні	ні	ні	ні	ні		11,60			0,46		
Під И	Підвал	1935	К.котл.	Камінь бутовий		Залізобетонні плити	Бетон	так	ні	ні	ні	ні	3,00	366,30	1 099,00		0,46		
К-1	Прохідна	1981	Камінь бутовий	Цегла керамічна	Азбестоцементні листи	Залізобетонні плити	Бетон	так	ні	ні	ні	водяне	2,50	48,70	122,00		0,46		
Л-1	Склад	1954	Камінь бутовий	Цегла керамічна	Азбестоцементні листи		Бетон	ні	ні	ні	ні	ні	3,00	17,40	52,00		0,46		

Н-1	Вбиральня	1952	В.я. - бетон	Цегла керамічна	Азбестоцементні листи		Бетон	ні	ні	ні	ні	ні		88,40			0,46			
П-1	Блочно-модульна газова котельня	2015	Бетон	Металевий профнастил	Металевий профнастил		Метал	так	ні	ні	так	ні	3,40	32,20	109,00		1,00			
I	Вимощення	1980		Асфальт													0,46			
№1	Ворота	2000		Металеві													0,81			
№2	Огорожа	1960		Залізобетонні плити													0,46			
№3	Ворота	1980		Металеві													0,46			
№4	Огорожа	2010		Металевий профнастил													1,00			
3,31,32,33	Бойлерна з прибудовами (в стадії руйнування)	1985	Камінь бутовий	Цегла керамічна													0,57			
Усього:																				

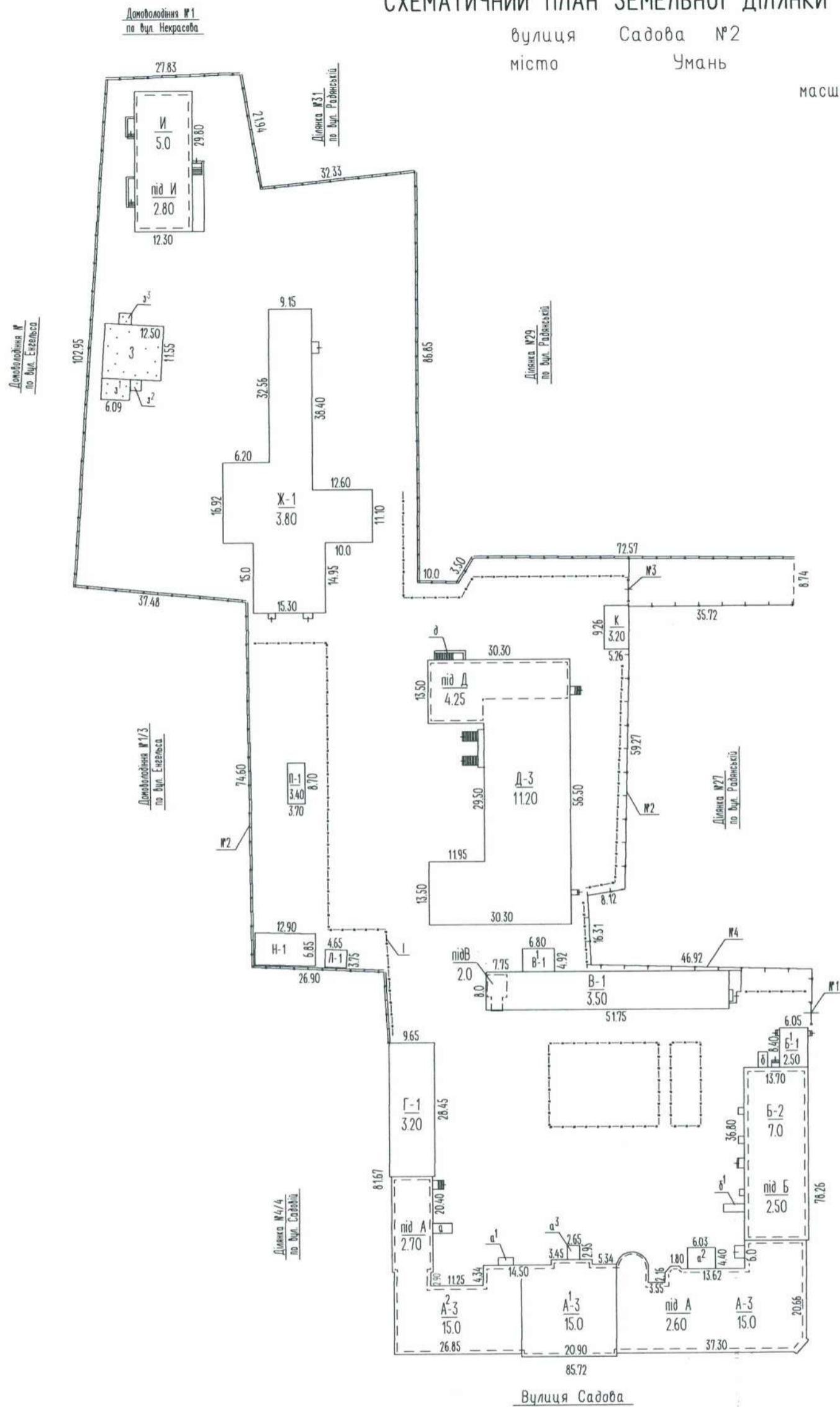
23.12.2015

Виконав  Бурenkova Н.А.
/підпис, прізвище/

СХЕМАТИЧНИЙ ПЛАН ЗЕМЕЛЬНОЇ ДІЛЯНКИ

вулиця Садова №2
місто Умань

масштаб 1 : 1000



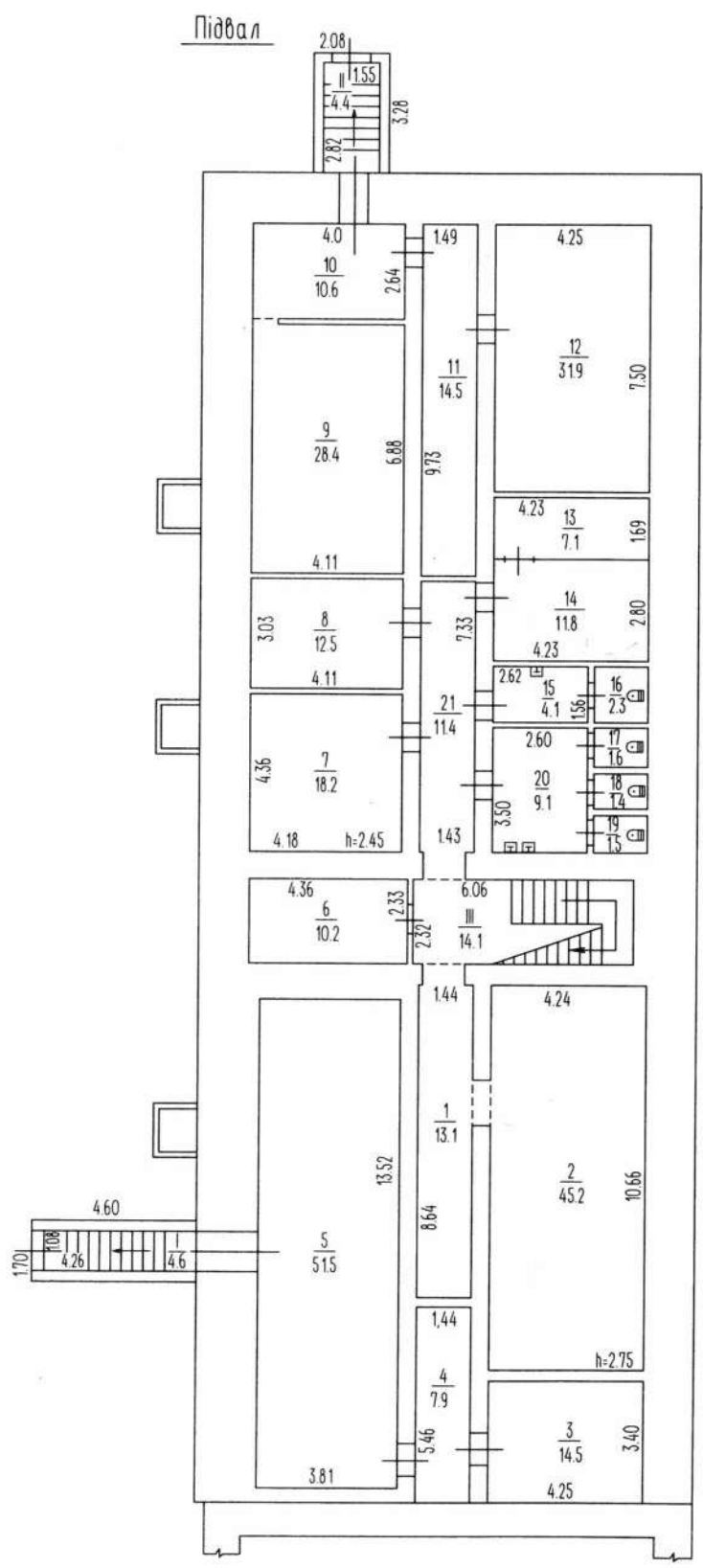
Експлікація

Площа земельної ділянки, у т.ч.

Літер за планом	Назва будинку, господарських будівель та споруд	Літер за планом	Назва будинку, господарських будівель та споруд	Загальна площа	Площа земельної ділянки, у т.ч.										Примітка		
					усього	під будинком	під двором	під садом	під квітниками	під газонами	під дитяч. гралями	під місцями відпочинку	під дорожками та біздом	під городом	норма	лишки	
А-3, А ¹ -3, А ² -3	Навчальний корпус №1	д	Вхід в підвал	20040	6423	13617											
під А	Підвал	Ж-1	Навчальний корпус №5														
а.а ¹ , а ²	Вхід в підвал	И-1	Склад непродовольчих товарів														
а ³	Прибудова	під И	Підвал														
Б-2	Навчально-адміністративний корпус	и.и ¹	Вхід в підвал														
Б ¹ -1	Прибудова	Л-1	Склад														
під Б	Підвал	К-1	Прохідна														
б.б ¹	Вхід в підвал	Н-1	Вбиральня														
В-1	Майстерня	П-1	Блачно-модульна газова котельня														
В ¹ -1	Прибудова	№1, №3	Ворота														
під В	Підвал	№2, №4	Огорожа														
Г-1	Гараж	1	Вимощення														
Д-3	Навчальний корпус №2	3, 3 ¹ , 3 ² , 3 ³	Бойлерна з прибудовами (в стадії руйнування)														
під Д	Підвал																

ПЛАН
 поверху громадського будинку літер "Б-2"
Навчально-адміністративний корпус
 вулиця Садова, 2
 місто Умань

масштаб 1 : 200



Стіни - камінь б'утовий
перегородки - камінь б'утовий

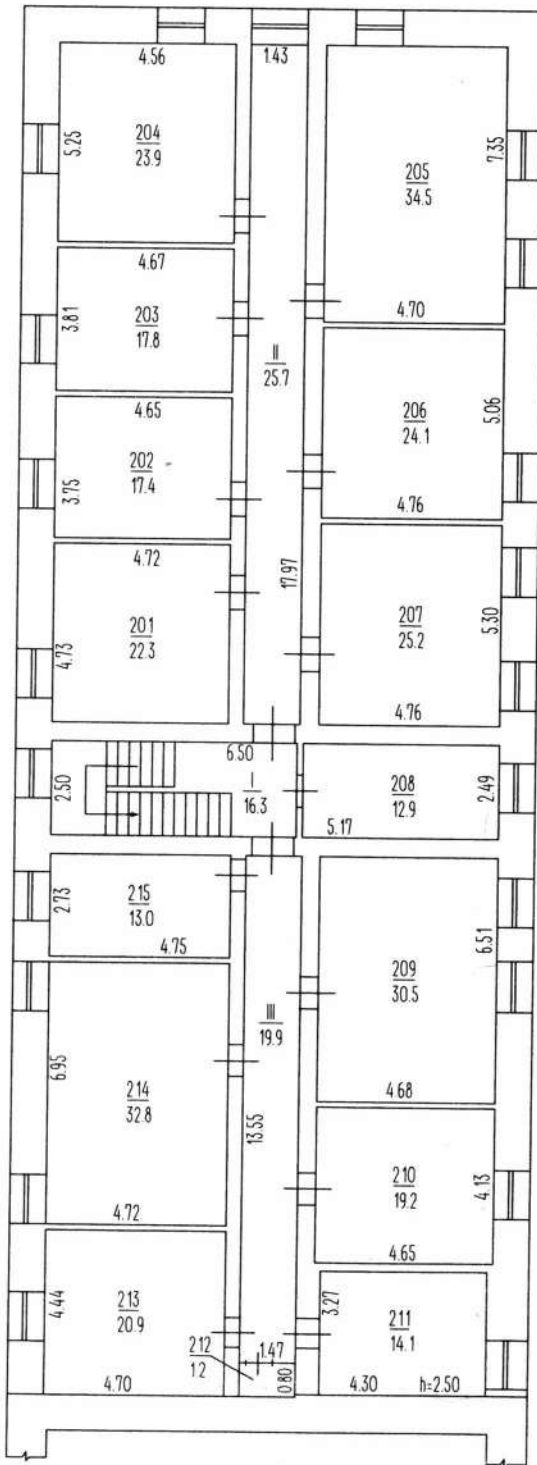
ПЛАН
поверху громадського будинку літер "Б-2"
Навчально-адміністративний корпус

вулиця
місто

Садова, 2
Умань

масштаб 1 : 200

II поверх



Стіни - цегляні
перегородки - цегляні

ЕКСПЛІКАЦІЯ

приміщень до плану поверху громадської будівлі літер "Б-2"

вулиця Садова, 2

місто Умань

Літер за планом	Поверхи	Номери груп приміщень	Номери приміщень	Призначення приміщень	Загальна площа приміщень (підрахована за формулою гр.6)	Площа приміщень (кв.м)			Площа літніх приміщень (кв.м)	Площа приміщень загального	Самочинно збудована, персо бладнана площа	
						корисна (сума гр. 9 та 10)	основна	допоміжна				
1	2	3	4	5	6	7	8	9	10	11	12	
під Б	Пд		I	вхід в підвал	4,6			4,6				
			II	вхід в підвал	4,4			4,4				
			III	сходи	14,1				14,1			
			1	коридор	13,1				13,1			
			2	архів	45,2		45,2					
			3	підсобне приміщення	14,5		14,5					
			4	коридор	7,9				7,9			
			5	підсобне приміщення	51,5		51,5					
			6	архів	10,2		10,2					
			7	архів	18,2		18,2					
			8	підсобне приміщення	12,5		12,5					
			9	склад	28,4		28,4					
			10	склад	10,6		10,6					
			11	коридор	14,5				14,5			
			12	архів	31,9		31,9					
			13	архів	7,1		7,1					
			14	архів	11,8		11,8					
			15	умивальник	4,1				4,1			
			16	туалет	2,3				2,3			
			17	туалет	1,6				1,6			
			18	туалет	1,4				1,4			
	19	туалет	1,5				1,5					
	20	умивальник	9,1				9,1					
	21	коридор	11,4				11,4					
				Всього по підвалу:	331,9		241,9	90,0				
Б-2	I		I	коридор	28,8			28,8				
			II	коридор	21,2			21,2				
			III	коридор	4,5			4,5				
			IV	коридор	19,4			19,4				
			101	аудиторія	20,6		20,6					
			102	аудиторія	12,7		12,7					
			103	аудиторія	23,7		23,7					
			104	аудиторія	21,9		21,9					
	105	підсобне приміщення	23,0				23,0					
	106	кабінет охорони	9,3		9,3							
	107	коридор	7,1				7,1					

